



## **informa.fito.**

**Aggiornamento di strumenti di supporto per la diffusione delle informazioni sull'uso sostenibile dei prodotti fitosanitari**

(LR 28/98 Det. n° 16819 del 31/12/2008)

# **IL CORRETTO IMPIEGO DEI PRODOTTI FITOSANITARI**



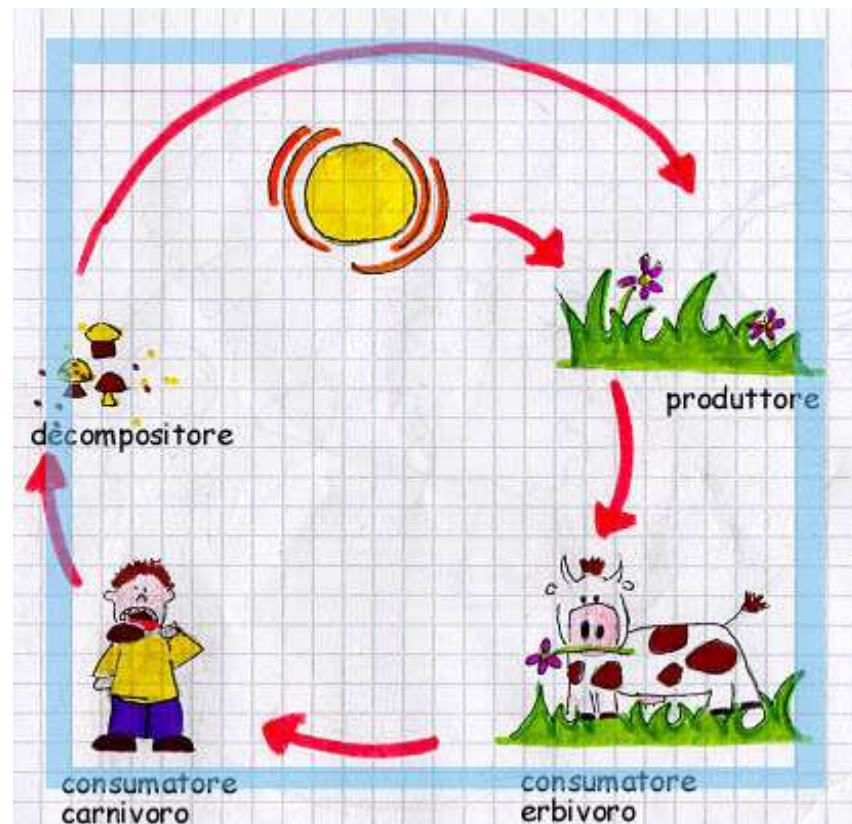
**MODULO 3. Strategie di sostenibilità ambientale**

**UNITÀ 1. I rischi e le precauzioni per l'ambiente**

ver. 0.0/2010

**A cura di Stefano Giatti**

# PRECAUZIONI PER L'AMBIENTE



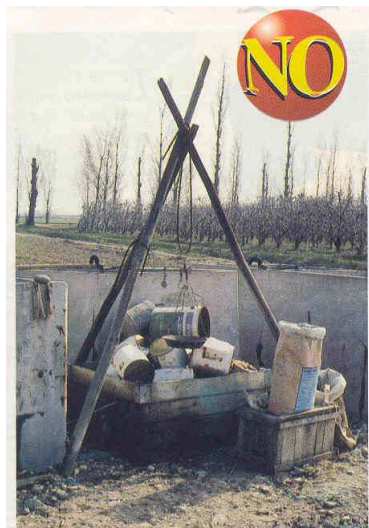
- I prodotti fitosanitari possono entrare nella catena alimentare – bioamplificazione

# TUTELA DELLE ACQUE

- Percolazione
- Ruscellamento
- Deriva

# RACCOLTA E SMALTIMENTO DEI CONTENITORI VUOTI DEI PRODOTTI FITOSANITARI

- non debbono mai essere riutilizzati
- vietato bruciarli, interrarli o abbandonarli
- devono essere bonificati (almeno 3 risciacqui)



I contenitori bonificati debbono essere conferiti, in appositi sacchi,

**Centri di stoccaggio  
provvisorio-temporaneo  
ed alle stazioni ecologiche**



opportunamente autorizzate dalla  
Provincia competente alla raccolta  
dei rifiuti speciali non pericolosi.

# **FRASI DI PRECAUZIONE INSERITE IN ETICHETTA**

- Sono frasi che indicano le precauzioni da adottare nei confronti dell'ambiente. Per es.
- Limitazione del numero di applicazioni nel corso dell'annata

# **Evitare potenziali contaminazioni di acque sotterranee o superficiali**

- Vincoli legati alla pendenza del suolo
- Vincoli legati alla presenza di fasce di rispetto vegetate

# **FASCIA TAMPONE VEGETATA**

- Area inerbita posta tra la coltura da trattare e il corpo d'acqua.
- Deve essere inerbita omogeneamente
- Non vi devono passare mezzi meccanici
- Ha la funzione di intrappolare le particelle tossiche



# ZONA CUSCINETTO

- Fasce di rispetto non trattate poste tra la coltura e il corpo idrico.
- A differenza delle fasce tampone, le zone cuscinetto non debbono necessariamente essere inerbite.